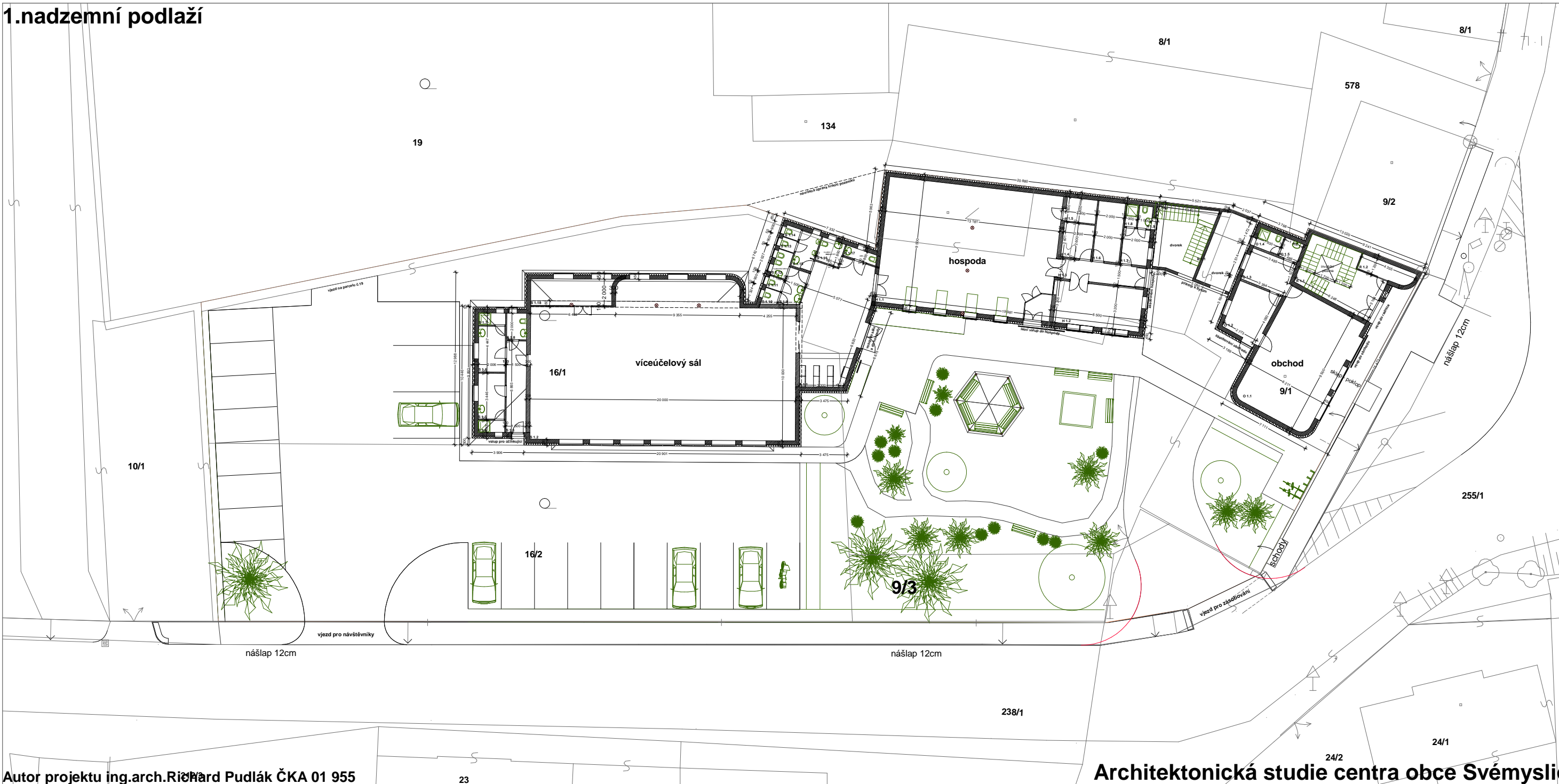


1.nadzemní podlaží



číslo	využití	m ²
Víceúčelový sál se zázemím		
S 1.1	vstupní hala, šatna	42,6
S 1.2	víceúčelový sál	219,6
S 1.3	chodba	10,3
S 1.4	šprcha	1,8
S 1.5	šatna	6,9
S 1.6	šatna	6,9
S 1.7	šprcha	1,8
S 1.8	šatna	6,9
S 1.9	umývárna ženy	4,1
S 1.10	WC ženy	1,3
S 1.11	WC ženy	1,3
S 1.12	WC ženy - hygienická kabina	2,3
S 1.13	WC muži	1,3
S 1.14	WC muži	1,3
S 1.15	umývárna muži, přalce	4,2
S 1.16	WC pro invalidy	3,2
S 1.17	šatna	2,2
S 1.18	sklad nábytku	12,3

číslo	využití	m ²
Hospoda se zázemím		
H 1.1	výčep	125,2
H 1.2	kuchyně	20,8
H 1.3	chodba	9,7
H 1.4	sklad	6,1
H 1.5	sklad	4,1
H 1.6	šatna	9
H 1.7	žerní místnost	5,4
H 1.8	šprcha zaměstnanců	1,5
H 1.9	WC zaměstnanců	1,7

číslo	využití	m ²
Obchod		
O 1.1	obchod	58,8
O 1.2	sklad	12,2
O 1.3	žerní místnost zaměstnanců	8,8
O 1.4	WC, šprcha zaměstnanců	2,8
O 1.5	umývárna zaměstnanců	2,1

číslo	využití	m ²
Rádnice		
R 1.1	vstup, schodiště	152,4
R 1.2	řídící středisko	24,2
R 2.1	poděná	5,4
R 2.2	kancelář starosty	17,5
R 2.3	kancelář	27,9
R 2.4	zasedací místnost	31,8
R 2.5	chodba, čekárna	10,9
R 2.6	archív	8,8
R 2.7	kuchyňka	6,8
R 2.8	umývárna ženy	2,4
R 2.9	WC ženy	1,5
R 2.10	chodba	3,3
R 2.11	WC pro invalidy	3,2
R 2.12	umývárna muži	2,2
R 2.13	WC muži	1,5

číslo	využití	m ²
Byty - komunikace		
B 1.1	vstup, schodiště	9,5
B 2.1	kytá pavlač	20,5
Byt 3kk		
B 2.2	obytá kuchyň	24,3
B 2.3	pokoj	12,3
B 2.4	pokoj	12,3
B 2.5	chodba	10,8
B 2.6	komora	1,7
B 2.7	WC	1,4
B 2.8	koupelna, pračka	3,7
B 2.9	spíž	1,4
Nájemní prostor bez určení		
B 2.10	Nájemní prostor bez určení	56,9
B 2.11	WC, šprcha	4,5
Byt 2kk		
B 2.12	WC	1,7
B 2.13	chodba, šatna	11,5
B 2.14	koupelna, pračka	5,6
B 2.15	pokoj	16,3
B 2.16	obytá kuchyň	24,3
Plocha celkem		964,5