

dne **6. 5. 2024** od **7:30** do **15:30** hodin

**Plánovaná odstávka zahrnuje tyto lokality:****Svémyslince (okres Praha-východ)**

č. p. 4, 17, 24, 25, 29, 35, 38, 42, 45-50, 200

**Na Výsluní: č. p. 51-67**

**Polní: č. p. 102-123, 125-130**

**U hřiště: č. p. 84-89, 91, 92, 94-101**

**U Strouhy: č. p. 68-78, 81, 82, 83, 93**

**Velká Zahrada: č. p. 191-197**

kat. území **Svémyslince** (kód **792772**): **parcelní č. 8/24, 61, 295, 307/3, 307/36, 307/73**

**Zápy (okres Praha-východ)**

č. p. 31, 51, 72, 76, 77, 79-83, 85, 86, 87, 89, 90, 91, 92, 112, 113, 114, 138, 139, 141, 142, 144, 147, 148, 149, 151, 152, 153, 154, 156, 157, 158, 160-172, 181-190, 192, 193, 195, 196, 207, 222, 228, 233, 247, 254, 272, 273, 277, 285, 290, 291, 293, 294, 296, 297, 304, 305, 309, 310, 316, 317, 324, 334, 348

kat. území **Stránka u Brandýsa nad Labem** (kód **609269**): **parcelní č. 48/6, 49/1, 59, 62, 215/25, 215/28, 215/29**

kat. území **Zápy** (kód **609226**): **parcelní č. 81/19, 81/21, 81/22, 183/1, 779/4, 779/6, 779/7, 779/13, 779/27**

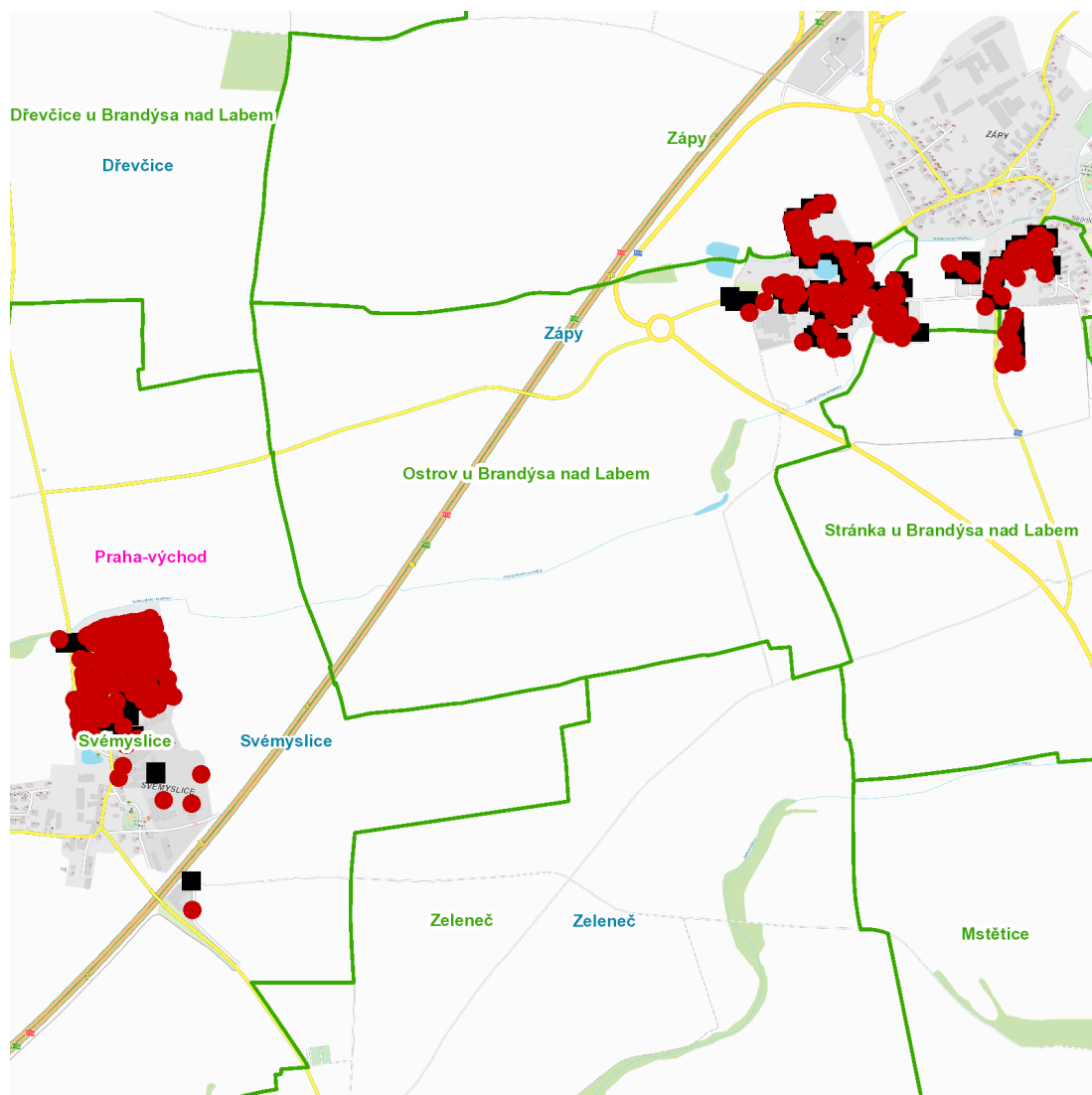
kat. území **Ostrov u Brandýsa nad Labem** (kód **609234**): **parcelní č. 31, 50, 62, 250, 268/2, 274/3, 274/4**

**UPOZORNĚNÍ**

**Dotčené zařízení distribuční soustavy je nutné i v době odstávky považovat za zařízení pod napětím**, a proto vás žádáme o dodržení všech zásad bezpečnosti a provedení opatření potřebných k zamezení případných škod na zdraví a majetku. | Provozovatelé výroben elektřiny jsou povinni zajistit přerušeni dodávky elektřiny z výroby do vypnutého úseku distribuční soustavy.

**NEJDE VÁM ELEKTŘINA...**

**TIP:** Registrujte se zdarma na [www.cezdistribuce.cz/sluzba](http://www.cezdistribuce.cz/sluzba) a informace o odstávkách elektřiny budete dostávat e-mailem nebo SMS. U poruch zasíláme SMS s předpokládanou dobou obnovení dodávek. | Aktuální stav dodávek elektřiny na konkrétní adrese zjistíte snadno, rychle a bez registrace na portále **Bez Šťávy** ([www.bezstavy.cz](http://www.bezstavy.cz)).

**dne 6. 5. 2024 od 7:30 do 15:30 hodin****Orientační mapový podklad odstávkou dotčených lokalit****VYSVĚTLIVKY**

- – adresy dotčené odstávkou elektřiny
- – místa připojení k elektrické síti dotčená odstávkou

**INFORMACE ZASLÁNA**

IDDS: udatxc (Obec Svěmyslice)

IDDS: j8rayq3 (Městys Zápý)